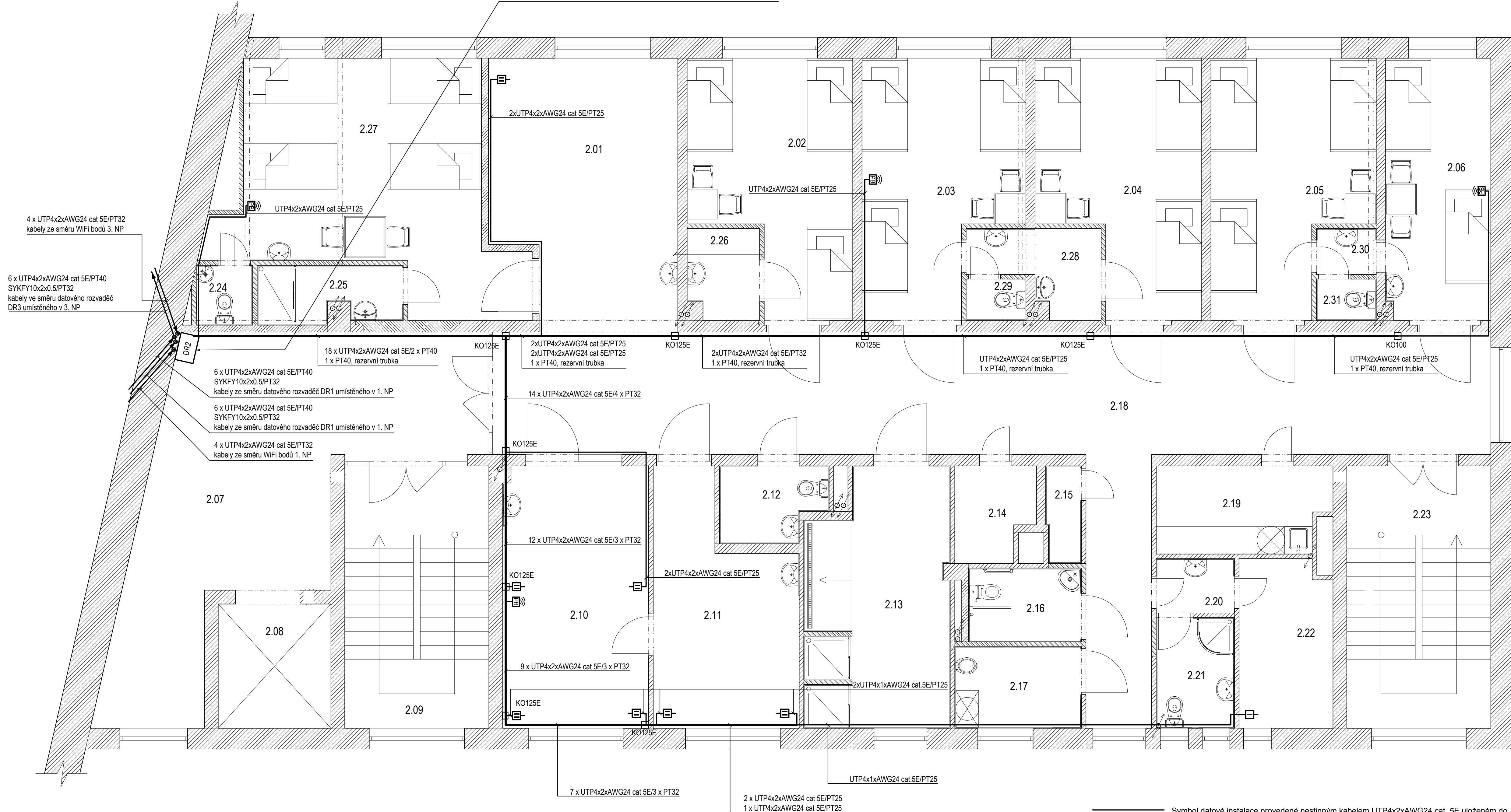


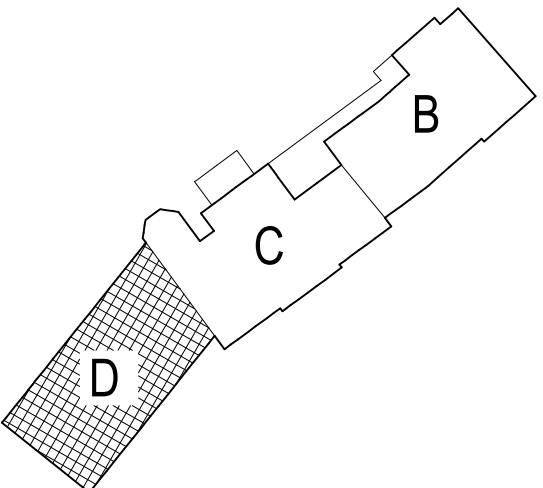
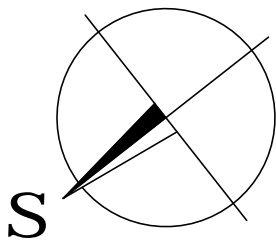
Nástěnný 19" datový rozvaděč velikostí 12U rozměru 600x400x635 mm jeho součástí jsou:  
1. Průhledné dveře se zámkem,  
2. 3 ks. plně osazených nestíněných propojovacích panelu 24 x RJ45 cat. 5E  
2. Telefonní propojovací panel 25 x RJ45  
3. 2 ks vyvazovacích panelů  
4. Přepínač 26 portový řízený pro datové rozvody 2. NP  
5. Přepínač 26 portový pro WiFi přístupové body všech pater, napájení PoE  
6. UPS off line jednotka příkonu 500 VA/300 W, Un=230 V AC  
Trubky pro kabely budou ukončené ve vestavné krabici KT250 zabudované do zdi za datovým rozvaděčem, horní hrana krabice bude 10 mm pod horní hranou rozvaděče



Č.M.	NÁZEV MÍSTNOSTÍ	PLOCHA	DRUH PODLAH	STĚNY	
				STĚNY	STROP
2.01	JÍDELNA	22,39	Epoxidová podlaha	Malba omývatelná	Malba
2.02	POKOJ 3L	17,00	Epoxidová podlaha	Ker. obklad za umyvadlem	Malba
2.03	POKOJ 3L	17,50	Epoxidová podlaha	Malba omývatelná	Malba
2.04	POKOJ 3L	17,41	Epoxidová podlaha	Malba omývatelná	Malba
2.05	POKOJ 3L	17,68	Epoxidová podlaha	Malba omývatelná	Malba
2.06	POKOJ 2L	13,13	Epoxidová podlaha	Malba omývatelná	Malba
2.07	PROTIPOŽÁRNÍ PŘEDSÍŇ	37,82	Keramická dlažba	Malba omývatelná	Malba
2.08	VÝTAHOVÁ ŠACHTA	6,62			
2.09	SCHODIŠTĚ	17,84	Keramická dlažba	Malba omývatelná	Malba
2.10	SESTRENA	18,00	PVC	Malba omývatelná	Malba
2.11	DENNÍ MÍSTNOST-SEST.	14,71	PVC	Malba omývatelná	Malba
2.12	ÚKLIDOVÁ MÍSTNOST	3,66	Keramická dlažba	Malba omývatelná	Malba
2.13	SPRCHY	16,73	Keramická dlažba	Malba omývatelná	Malba
2.14	ŠPINAVÉ PŘÁDLO	3,42	Keramická dlažba	Malba omývatelná	Malba
2.15	ÚKLIDOVÁ MÍSTNOST	1,59	Keramická dlažba	Malba omývatelná	Malba
2.16	WC INVALIDÉ	3,92	Keramická dlažba	Malba omývatelná	Malba
2.17	MYČÍ MÍSTNOST	4,90	PVC	Malba omývatelná	Malba
2.18	CHODBA	66,16	Epoxidová podlaha	Malba omývatelná	Malba
2.19	KUCHYŇ	7,01	PVC	Malba omývatelná	Malba
2.20	UMÝVÁRNA	2,01	Keramická dlažba	Malba omývatelná	Malba
2.21	KOUPELNA + WC	4,09	Keramická dlažba	Malba omývatelná	Malba
2.22	DENNÍ MÍSTNOST-SEST.	7,31	PVC	Malba omývatelná	Malba
2.23	SCHODIŠTĚ	17,84	PVC	Malba omývatelná	Malba
2.24	WC	1,59	Keramická dlažba	Malba omývatelná	Malba
2.25	SPRCHA	3,75	Keramická dlažba	Malba omývatelná	Malba
2.26	UMÝVÁRNA	3,00	Keramická dlažba	Malba omývatelná	Malba
2.27	POKOJ 4L	27,36	Epoxidová podlaha	Malba omývatelná	Malba
2.28	UMÝVÁRNA	4,24	Keramická dlažba	Malba omývatelná	Malba
2.29	WC	1,17	Keramická dlažba	Malba omývatelná	Malba
2.30	UMÝVÁRNA	1,30	Keramická dlažba	Malba omývatelná	Malba
2.31	WC	1,17	Keramická dlažba	Malba omývatelná	Malba

LEGENDA :

- Stávající zdvo
- Nové příčkové zdvo z porobetonu P2-500 tl. 100 mm
- Nové příčkové zdvo z porobetonu P2-500 tl. 150 mm
- Nové vnitřní zdvo porobetonu P2-500 tl. 250 mm
- Nové vnitřní zdvo z plných pálených cihel CPP
- Nová vnitřní SDK příčka s požární odolností



ODPOVĚDNÝ PROJEKTANT ING. ZDENĚK KUBÁNEK		PROJEKTANT ONDŘEJ MUSIL		PROJEKCE STAVEB www.projekty-musil.cz tel: 722 300 950	
INVESTOR NEMOCNICE NYMBURK, BOLESLAVSKÁ 425/9, NYMBURK				FORMÁT 10 x A4	
				DATUM 10 / 2014	
				STUPEŇ DPS	
				Č. ZAKÁZKY 19/2013	
ČÁST: ZAŘÍZENÍ SLABOPROUDÉ ELEKTROTECHNIKY				MĚŘÍTKO 1:50	
PROJEKTANT: Ing. PREDRAG LAKETIČ Smrková 231, 253 01 Chýně Tel.: +420 774325450, +420 312312577 E-mail: laketic@seznam.cz				Č. PŘÍLOHY PARE	
OBSAH: DATOVÉ ROZVODY PŮDORYS 2. NP				4.2	